

UN ASPECTO DE LUDIENTE: SUS FUENTES

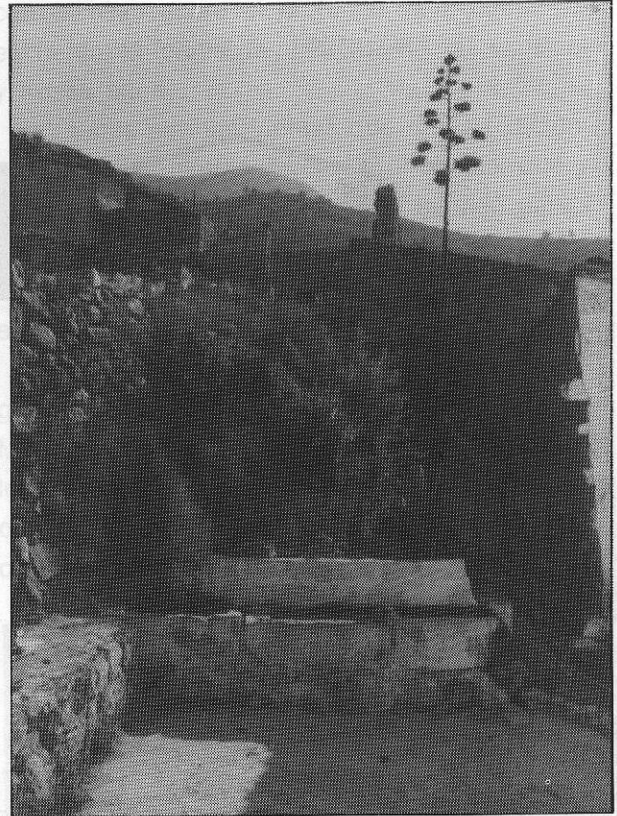
Ludiente, situado en una hoya, a 431 metros de altitud y rodeado por el río Villahermosa que lo rodea por el SE., así como de un círculo de montañas, de la que la más característica es el monte de la Atalaya, reúne las condiciones orográficas e hidrológicas para ser un lugar privilegiado en cuanto a la afloración de manantiales acuíferos.

Cuando se llega a Ludiente, sea por la carretera que desciende precipitadamente desde el Castillo de Villamalefa, sea por la que se eleva desde Argelita bordeando el río Villahermosa, lo primero que llama la atención del viajero es el profundo cauce de este río. Su caudal es muy irregular, como corresponde a un río de montaña y sus aguas se pierden y afloran de nuevo en su propio lecho o en algún pequeño manantial no lejos de su cauce. Así llama la atención que, aún en épocas de sequía, el río tiene cierto caudal cuando transcurre por Ludiente y eso gracias a que un par de kilómetros aguas arriba aflora con perennidad y con apreciable caudal la fuente de La Valentina que con su aportación da vigor al río al mismo tiempo que permite refrescarse a los muchos bañistas de que dispone el río durante los veranos. Tampoco hemos de olvidar que este agua permite cultivar fértiles huertas en la ribera del río, sobre todo en su margen izquierda. Pero también en lugares altos donde sería difícil hacer llegar el agua del río aparecen huertas que, como pequeños oasis, aprovechan las aguas de alguna fuente cercana.

Hemos citado la fuente de La Valentina como nodriza del río, sobre todo en épocas de sequía y en los veranos, pero es que alrededor de Ludiente encontramos muchas fuentes más, que nos regalan con sus aguas claras y frescas, permitiendo el descanso de quien gusta pasear por los alrededores disfrutando de la naturaleza.

Viendo la situación de las fuentes más cercanas al pueblo, nos damos cuenta de que se encuentran situadas a su alrededor, formando un amplio círculo y todas, exceptuando las del Canalizo y del Barranco, a más altura.

Hagamos, pues, una descripción rápida de estas fuentes empezando por la fuente del **BARRANCO**, situada muy cerca del punto de unión



del barranco de Santa Ana y el río Villahermosa. Es la fuente más cercana al pueblo y de fácil acceso. Antaño, cuando no había agua potable en las casas, era fácil ver, a la caída de la tarde, a mujeres y mozas dirigirse con los cántaros y botijos hacia esta fuente.

La fuente de la **CUBA** está situada en la margen derecha del río y a una altura considerable en la pared que forma el monte y que cae sobre el río. Su nombre le fue dado por gentes del lugar que estuvieron en Cuba y que quisieron rememorar su nombre conservando esta fuente. Su agua tiene fama de ser fresquísima por lo que es muy visitada.

Debajo de la misma pared y un poco río arriba, en la zona de baños de la presa, se encuentra la fuente de **LUDIENTE**. Actualmente el agua de esta fuente es elevada a un depósito para abastecer al pueblo.

La fuente de la **VALENTINA** es la más rica en agua. Mana en la margen izquierda del río y en sus alrededores hay un lugar apto para pasar unas horas agradables de asueto junto al río. De fácil acceso es un lugar muy visitado.



Un poco más elevada en la montaña y junto a la carretera del Castillo encontramos la fuente de la **RULLA** cuya agua se recoge en una balsa y sirve para regar unas huertas situadas frente a la Giraba, en la margen izquierda del río.

La fuente del **PIOJO**, situada al N. de Ludiente, junto con la de Ludiente sirve para el abastecimiento de agua potable del pueblo. Antiguamente esta fuente era la que, canalizada, llegaba a la fuente situada en la plaza del Olmo, donde todo el pueblo se abastecía del agua que necesitaba.

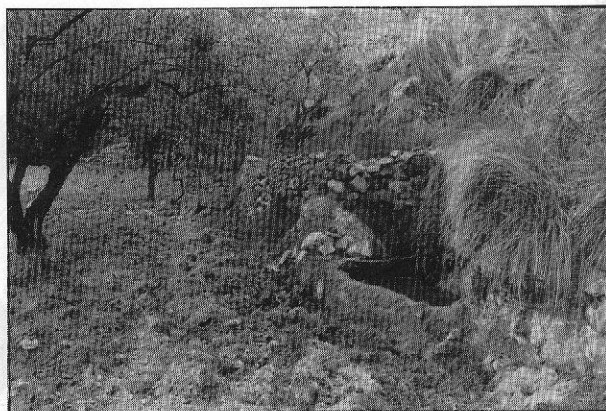
La fuente de la **PUEBLA**, algo más alejada del pueblo, pero bien comunicada por una amplia pista, está situada en la masía de su nombre. Recogida su agua en balsas sirve para regar bastantes huertas situadas en plena montaña en la parte baja de la masía y en la parte de arriba de la masía de los Majuelos, donde está la fuente de los **MAJUELOS** de propiedades diuréticas probadas y cercana al pueblo por lo que es de las más visitadas.

La fuente del **CANALIZO** se encuentra a 1'5 Kms. hacia Argelita, no muy lejana de la carretera. Es una fuente bien situada y es fácil de llegar a ella por la misma carretera de Argelita.

Un poco más alejada, pero bien comunicada por una buena pista forestal y en un lugar precioso con dominio sobre el profundo valle del río, se encuentra la fuente de la **HIGUERA**, de excelente y fresca agua.

Estas son las fuentes que rodean Ludiente y que se encuentran cercanas al pueblo, que ya hemos dicho que está muy bien situado para la existencia de manantiales, como lo prueba lo aquí descrito y la gran cantidad de fuentes existentes en su término.

Hemos analizado alguna de estas aguas gracias a la colaboración del profesor Martínez Marmaneu del Departamento de Biología del Colegio Universitario de Castellón y los resultados obtenidos en cuanto a su pH, nitritos, nitratos y cloruros, nos indican que son unas aguas excelen-



tes para el consumo y, posiblemente, más de una de estas aguas con propiedades medicinales, cosa de la que nos ocuparemos en posteriores trabajos.

Y hasta aquí llega este rápido recorrido por las fuentes que rodean Ludiente, que deseo haya sido suficiente para divulgar una riqueza que debe ser respetada por todos.

Junio de 1989
Albert Fernández Albalade